

【基本料金(日額)】

料金項目	1割負担	2割負担	3割負担
要支援2	817円	1,633円	2,450円
要介護1	821円	1,642円	2,463円
要介護2	859円	1,718円	2,577円
要介護3	885円	1,770円	2,655円
要介護4	903円	1,805円	2,708円
要介護5	921円	1,842円	2,763円

【加算料金】

サービス内容略称	1割負担
初期加算(入居日から30日)	33円/日
口腔衛生管理体制加算	33円/月
科学的介護推進体制加算	44円/月
サービス提供体制強化加算Ⅰ	24円/日
サービス提供体制強化加算Ⅱ	20円/日
サービス提供体制強化加算Ⅲ	7円/日
協力医療機関連携加算	109円/月
医療連携体制加算Ⅰイ	63円/日
高齢者施設等感染対策向上加算Ⅰ	11円/月
生産性向上推進体制加算Ⅱ	11円/月
介護職員処遇改善加算Ⅰ	利用単位により変動

※年度やサービス内容により加算内容は変動します。
一時的に加わる加算もございます。

【その他】

サービス内容	金額
家賃	77,000円
光熱水費	16,000円
共益費	20,000円
朝食代	310円
昼食代	610円
夕食代	380円



都営大江戸線「牛込柳町」駅 東口 徒歩5分

—お問い合わせ先—

〒162-0857
東京都新宿区市谷山伏町2-2
4階・5階

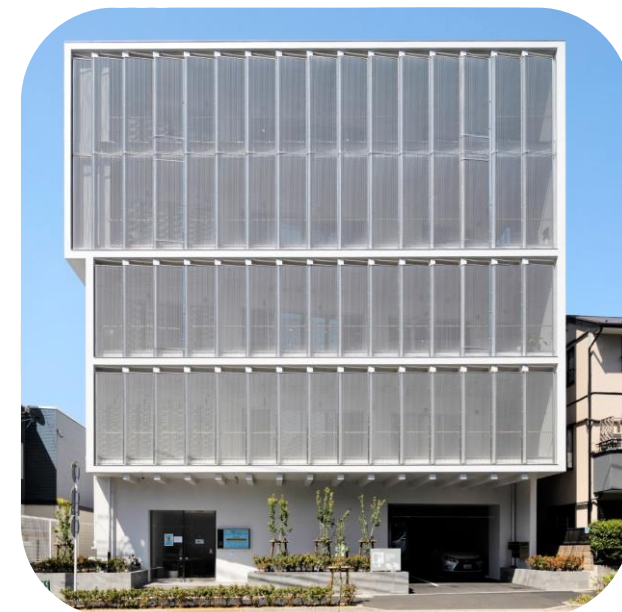
TEL 03-6265-0822
FAX 03-6265-0844

営業日: 年中無休
定員: 4階(9名) 5階(9名)


《ホームページ》
URL: 「<http://www.kyousomed.com/>」
《ブログ》タイトル: 「静華庵の部屋」

グループホーム

せいかあん
静華庵



介護保険指定事業所番号
1390400644

 共創未来メディカルケア株式会社

【居心地の良いところ】

住み慣れた地域で
「わたしの暮らし」を大切に
楽しい暮らしを続けていきましょう。



【居心地の良い時間】

自分らしく生きることや
自分のこだわりを貫けるように
支えています。



【居心地の良い仲間】

役割を持って助け合いながら
自己選択自己決定できるよう
お手伝いしていきます。



あなたの暮らしがここにあります

居心地の良いところ
居心地の良い時間
居心地の良い仲間
～認知症になっても
生活し続ける力を支援します～



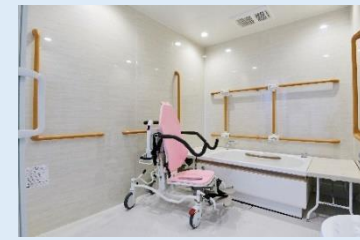
1日の過ごし方

時間	内容
6時30分	起床
7時30分～	朝食
9時～11時	健康チェック・お掃除・洗濯等
11時～12時	家事活動・体操・口腔体操・入浴等
12時～13時	昼食・口腔ケア 等
13時～15時	脳トレーニング・アクティビティ
15時～15時30分	おやつ
15時30分～17時	散歩・買い物・アクティビティ 等
18時00分～	夕食
20時00分	就寝

※起床時間と就寝時間は目安です。実際は個人の生活リズムに合わせて対応しております。

見学などのご相談は随時お受けしています。
お問い合わせ先までお電話ください。
担当: 田崎・佐々木

浴室



お一人ずつ
ゆったりと入浴できます。

屋上



気晴らしにふらっと、
夕涼みにふらっと、
ご家族との面会にもご使用できます。

リビング



日当たりの良い
リビング・ダイニング
広々とした
オープンキッチンで
食事を一緒に作ります。

居室



居室にはクローゼットと
洗面台がついています。
居室の窓から、
バルコニーへ自由に出られます。